

Hosting a podpora Enterprise Architect

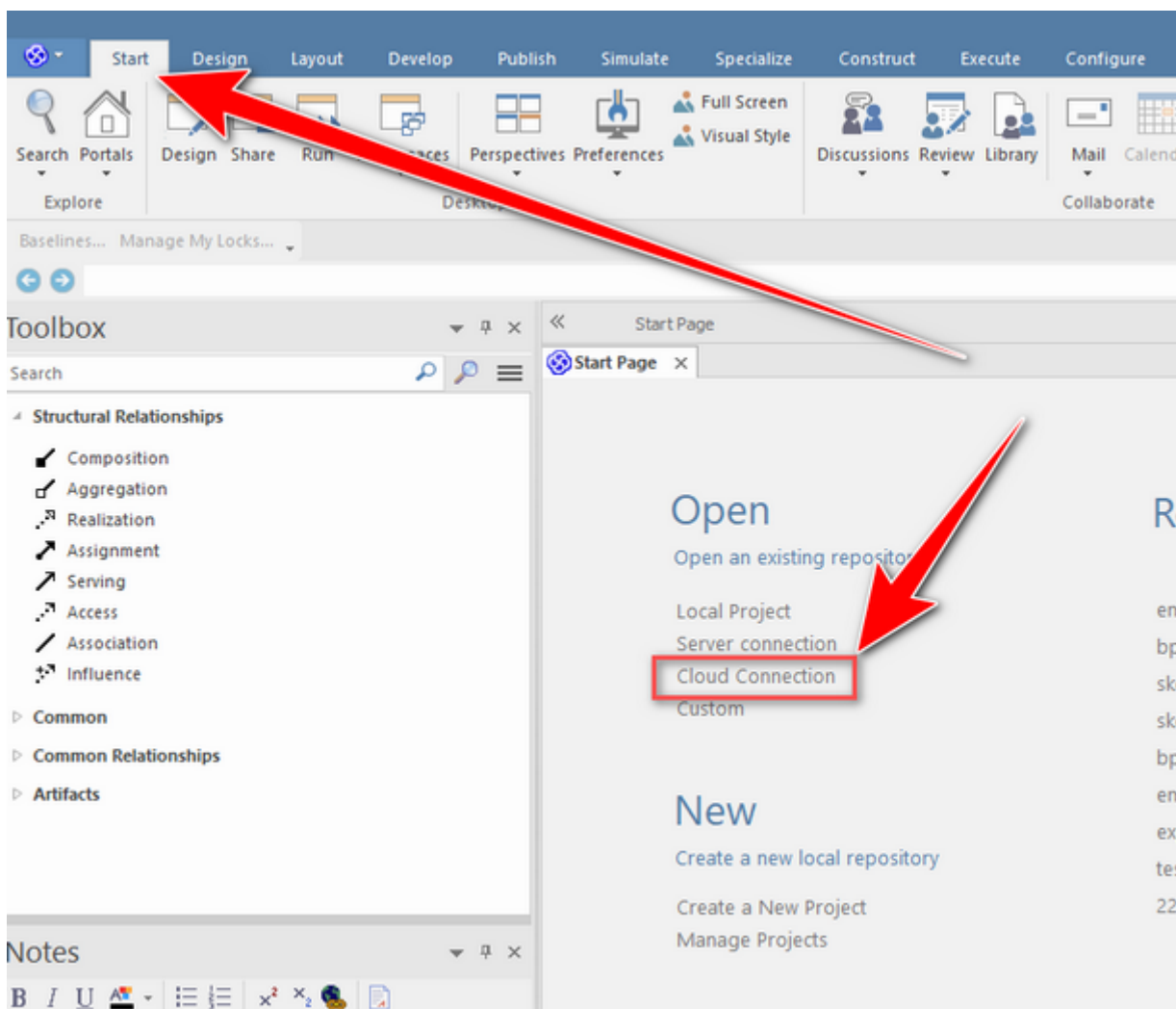
Návody, které se týkají hostingu EA, včetně portálu a obdobné informace.

- [Jak se připojit k hostovanému prostředí](#)
- [Připojení k www portálu](#)
- [Jak vytvořit link na repository](#)
- [Licencování Enterprise Architect](#)

Jak se připojit k hostovanému prostředí

Pokud u nás hostujete své modely, k repository se přihlásíte následujícím způsobem:

1. Standardním způsobem spustíte Enterprise Architect.
2. Na úvodní obrazovce, v sekci Open, klikněte na Cloud Connection



3. Na následujícím formuláři vyplňte následující údaje:
Name: můžete použít libovolný název - je to jen pojmenování linku
Protocol: HTTPS
Server: repository.cz
Port: 443
Model Name: dostanete v registračním emailu, je nutné jej zadat přesně, jak jej obdržíte!

4. V následujícím dialogu vyplňte jméno a heslo, které vám bylo zasláno v registračním emailu, popřípadě to, které obdržíte od svého správce repository.

5. Zobrazí se repository. Nyní můžete přidat další uživatele, zahájit práci v repository atd.

Pozor: V každé repository je vytvořen uživatel, který se vždy jmenuje Dataprojekt + několik dalších čísel. Jedná se o technického uživatele pro potřeby přístupu přes EA Infoport a pro monitoring stavu repository a její konzistence. Tohoto uživatele prosím neměňte (login, heslo ani oprávnění), jinak tyto funkce přestanou pracovat!

Odkazy na další informace:

Připojení k www portálu EA Infoport

[Zde naleznete informace](#), jak se připojit do portálu (v ceně hostingu, počet uživatelů portálu není omezen), pomocí kterého si můžete zobrazit informace (či editovat, pokud nastavíte k tomu oprávnění) pomocí www browseru. Bližší informace o EA Infoportu naleznete na [produktových](#)

stránkách aplikace a to včetně uživatelského manuálu.

Připojení k www portálu

Kde naleznete www portál pro přístup k vašemu modelu přes HTTPs

Portál naleznete na adrese:

<https://portal.repozitory.cz>

Na tomto odkazu se zobrazí dialog, ve kterém vyplňte jméno a heslo, které vám bylo zasláno v registračním emailu, popřípadě to, které obdržíte od svého správce repository.

Vítejte v EainfoportT3


Uživatelské jméno

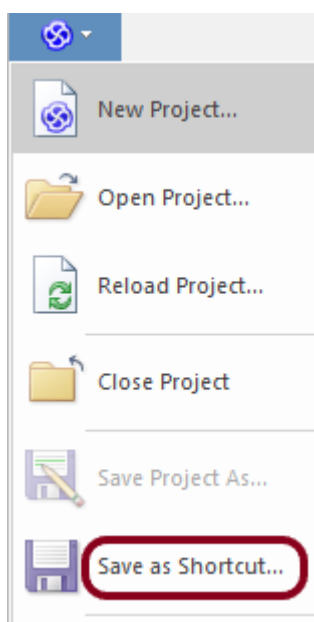
Heslo

PŘIHLÁSIT

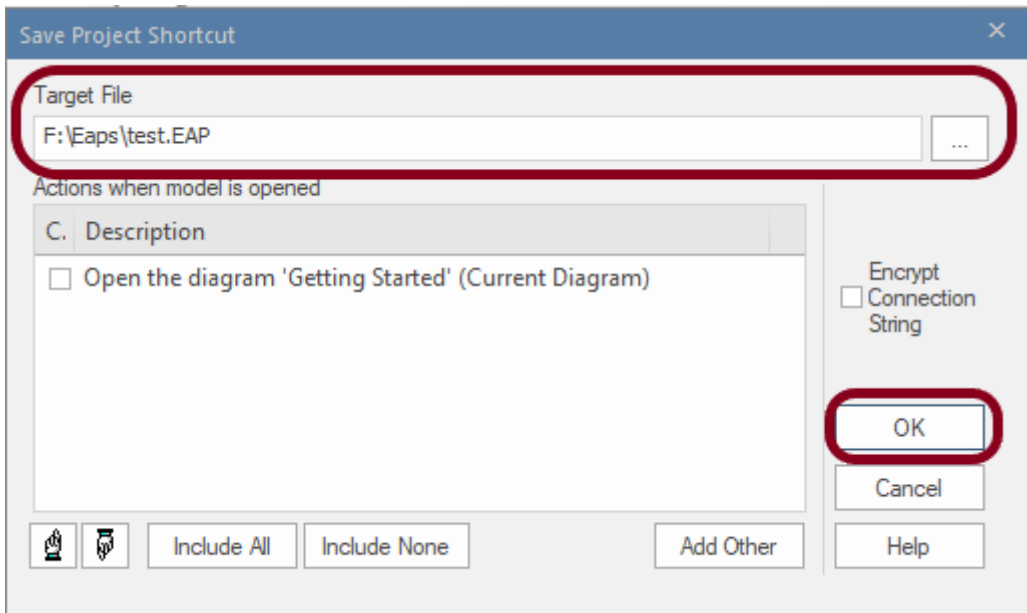
Jak vytvořit link na repository

Jakmile máme EA model uložený do databáze je potřeba vytvořit zástupce pro připojení (**shortcut**), který bude používat systém EaInfoport.

Pokud se nám povedlo připojit se do repozitáře a máme otevřený projekt, rozklikneme v levém horním rohu ikonku **EA** 



Po kliknutí na **Save as Shortcut** zvolíme složku, kam chceme zástupce vytvořit (např. `F:\Eaps\test.EAP`) a potvrdíme.



Funkčnost odkazu si ověříme tím, že nejprve vypneme program Enterprise Architect, pak na disku vyhledáme soubor s odkazem *F:\Eaps\test.EAP* a ten „spustíme“ (*doubleclick*).

Pokud se nám otevřel Enterprise Architect i s naším projektem, máme vše správně nastavené a uložené.

Tohoto zástupce je pak možné poslat emailem dalším uživatelům, umístit na Confluence nebo Sharepoint apod. Uživatelé se, po jeho rozkliknutí, vždy přihlásí do projektu bez nutnosti další konfigurace.

Licencování Enterprise Architect

U nástroje Enterprise Architect se nekupují konkrétní verze (14.x,15.x,16.x, 17.x) ale technická podpora. Během platnosti technické podpory lze stahovat a instalovat libovolné verze EA, jak ty již vydané, tak i ty, které jsou vydány v průběhu platnosti technické podpory.

Po vypršení platnosti technické podpory zůstáváte na poslední verzi Enterprise Architect (protože licence jako takové jsou permanentní, nekončí jim platnost), nebo lze zakoupit tzv. renewall (cca 1/4 ceny licence) a pak je k dispozici další roční období technické podpory. Tento postup lze neomezeně opakovat.

Technická podpora nemusí navazovat, pokud ale není zakoupen renewall déle než tři roky od vypršení koupi nové licence nebo posledního renewallu, nelze již renewall zakoupit a musí se pořídit nová licence.

Renewall se zakupuje v takovém počtu a takových edicích, kolik máte licencí EA (které chcete upgradovat). Takže například, na 3 licence EA Corporate Edition musíte zakoupit 3 licence EACORP RENEW.

[Odkaz na eshop](#) do sekce renewall produktů.