
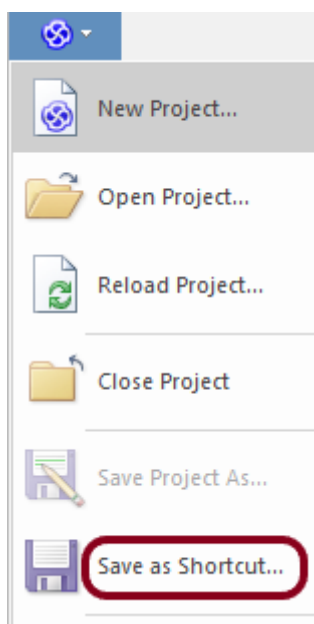


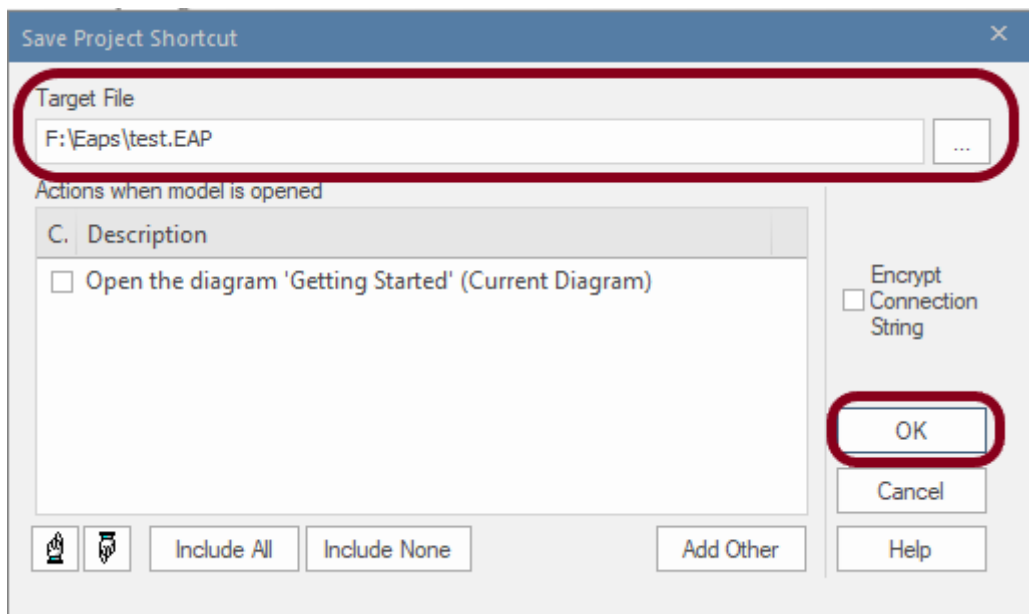
Jak vytvořit link na repository

Jakmile máme EA model uložený do databáze je potřeba vytvořit zástupce pro připojení (**shortcut**), který bude používat systém EaInfoport.

Pokud se nám povedlo připojit se do repozitáře a máme otevřený projekt, rozklikneme v levém horním rohu ikonku **EA** 



Po kliknutí na **Save as Shortcut** zvolíme složku, kam chceme zástupce vytvořit (např. `F:\Eaps\test.EAP`) a potvrdíme.



Funkčnost odkazu si ověříme tím, že nejprve vypneme program Enterprise Architect, pak na disku vyhledáme soubor s odkazem *F:\Eaps\test.EAP* a ten „spustíme“ (*doubleclick*).

Pokud se nám otevřel Enterprise Architect i s naším projektem, máme vše správně nastavené a uložené.

Tohoto zástupce je pak možné poslat emailem dalším uživatelům, umístit na Confluence nebo Sharepoint apod. Uživatelé se, po jeho rozkliknutí, vždy přihlásí do projektu bez nutnosti další konfigurace.

Revision #4

Created 11 October 2022 12:39:44

Updated 11 October 2022 12:53:25