

Instalace databáze pro uložení modelu Enterprise Architect

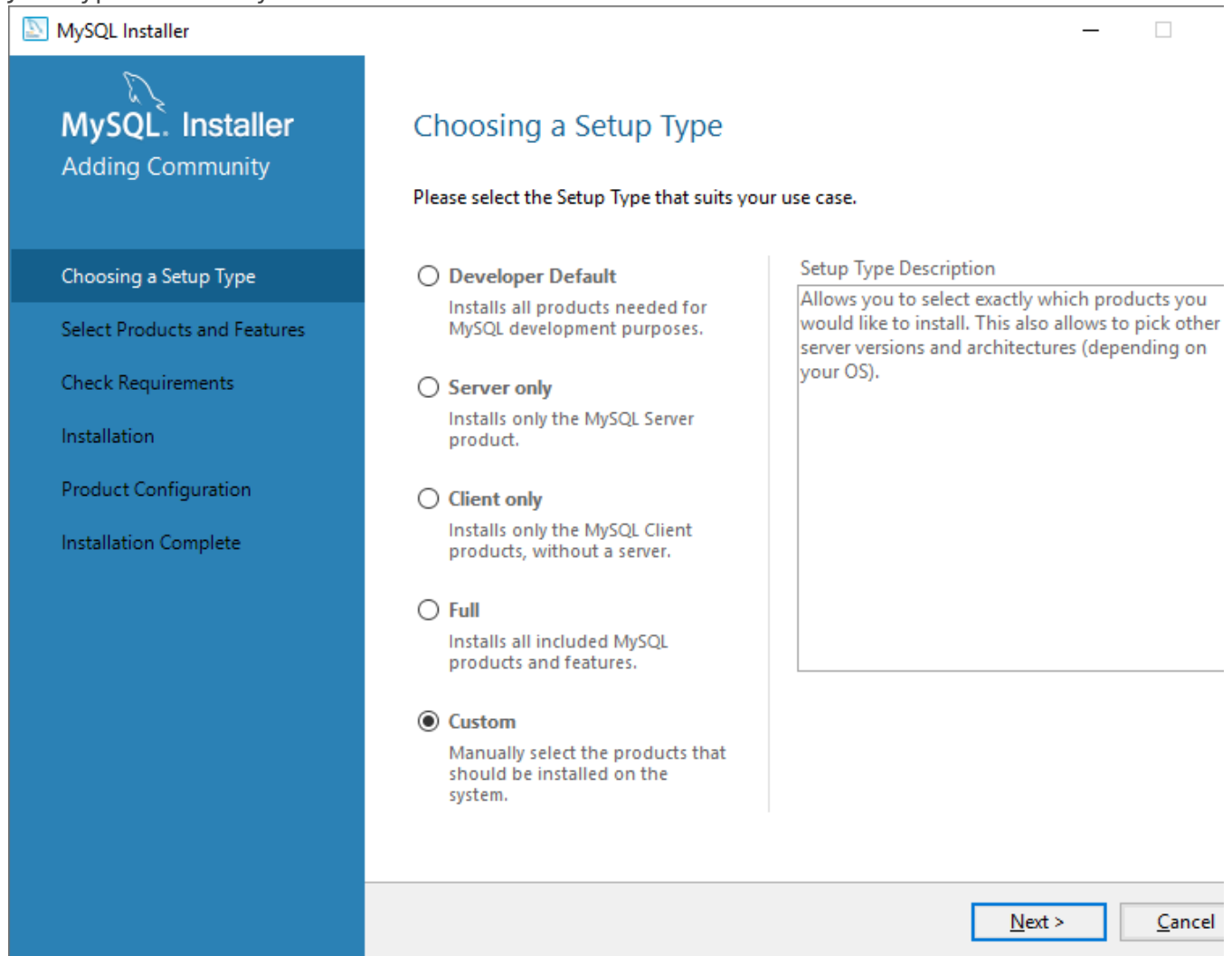
V případě, že je na počítači nainstalován nebo na síti dostupný databázový stroj je možné tuto kapitolu přeskočit.

Zde si ukážeme, jak nainstalovat jeden z podporovaných databázových strojů.

Jde o **MySQL**, který je doporučován jako ideální pro potřeby jak samotného programu Enterprise Architect, tak i EaInfoportu.

1. Před vlastní instalací MySQL je potřeba zajistit, že je na počítači nainstalovaný pomocný balíček **vc_redist_x86.exe** ve verzi 2013. Na internetu vyhledáme „Visual C++ Redistributable Packages for Visual Studio 2013“ a variantu **vc_redist_x86.exe** uložíme na disk a spustíme.
Po odsouhlasení licence se balíček nainstaluje. Počítač není potřeba restartovat. Soubor **vc_redist_x86.exe** smažeme.
2. Z <https://downloads.mysql.com/archives/installer/> stáhneme webový instalační program ve verzi 32-bit z 5.7.x řady. Aktuálně tedy *mysql-installer-web-community-5.7.28.0.msi*
Soubor uložíme na lokální disk (například do složky C:\EAInfoport).
3. Soubor spustíme

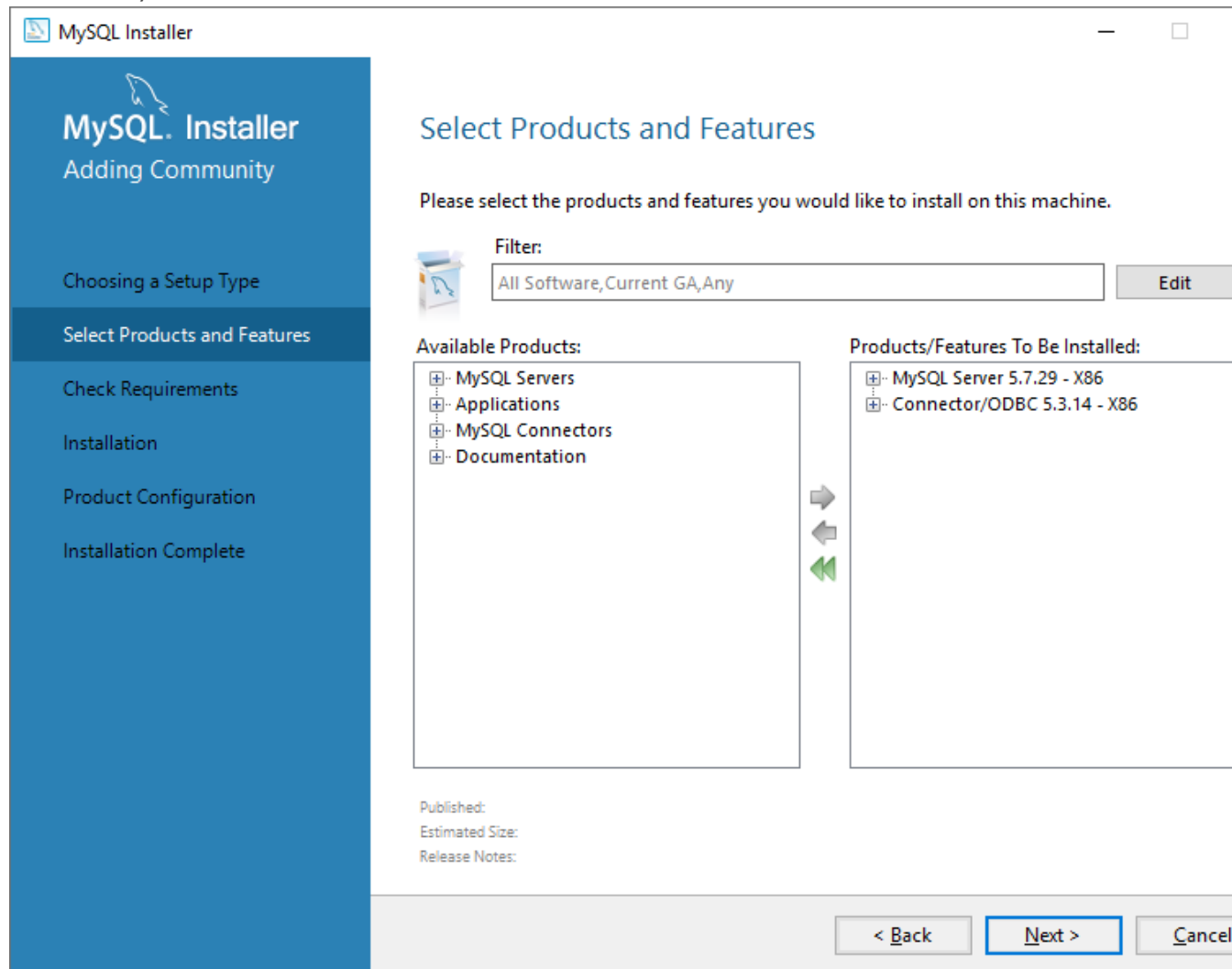
4. Jako typ instalace vybereme *Custom*



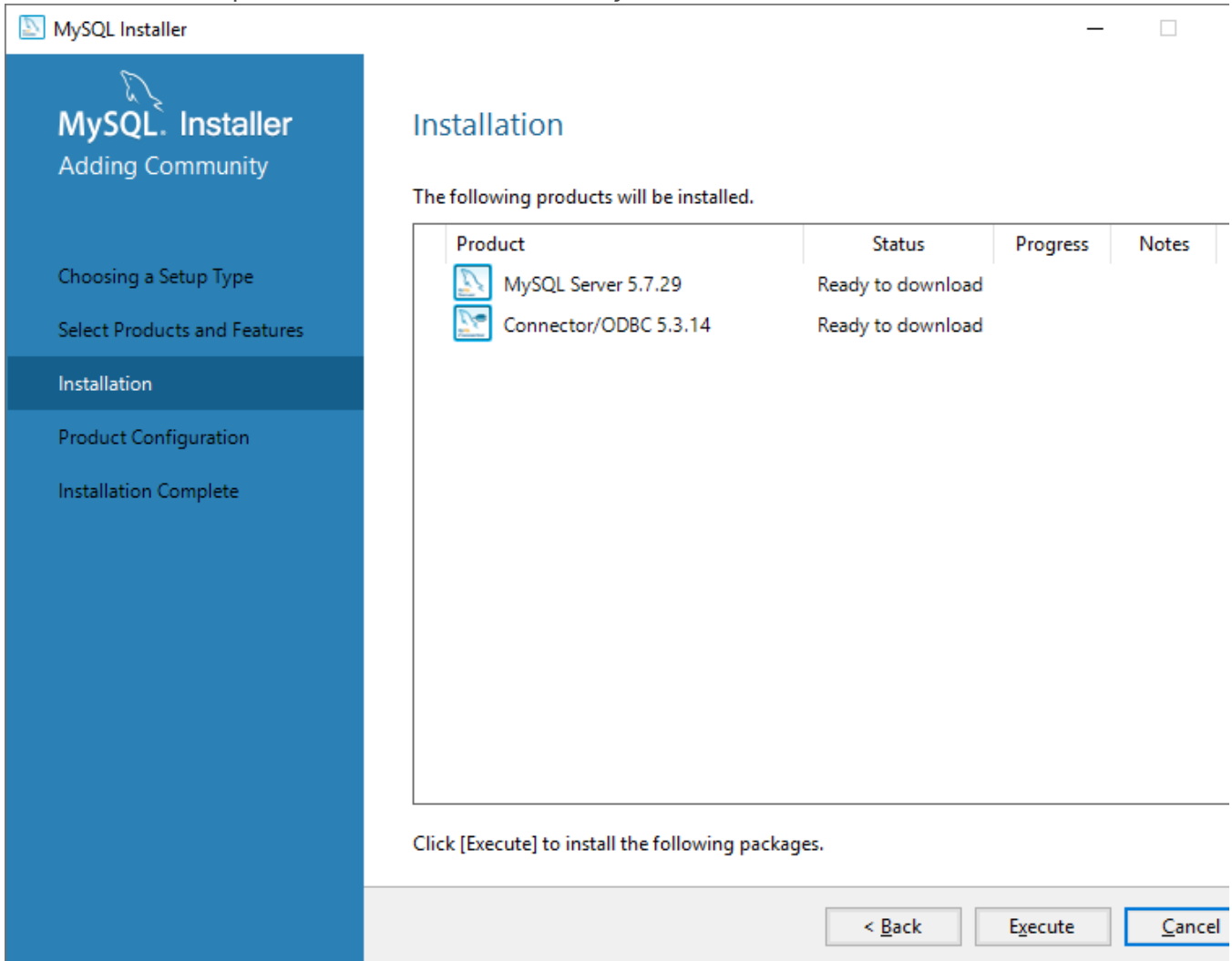
5. Vybereme dvě položky k instalování:

MySQL Server 5.7.x – X86

Connector/ODBC 5.3.x – X86



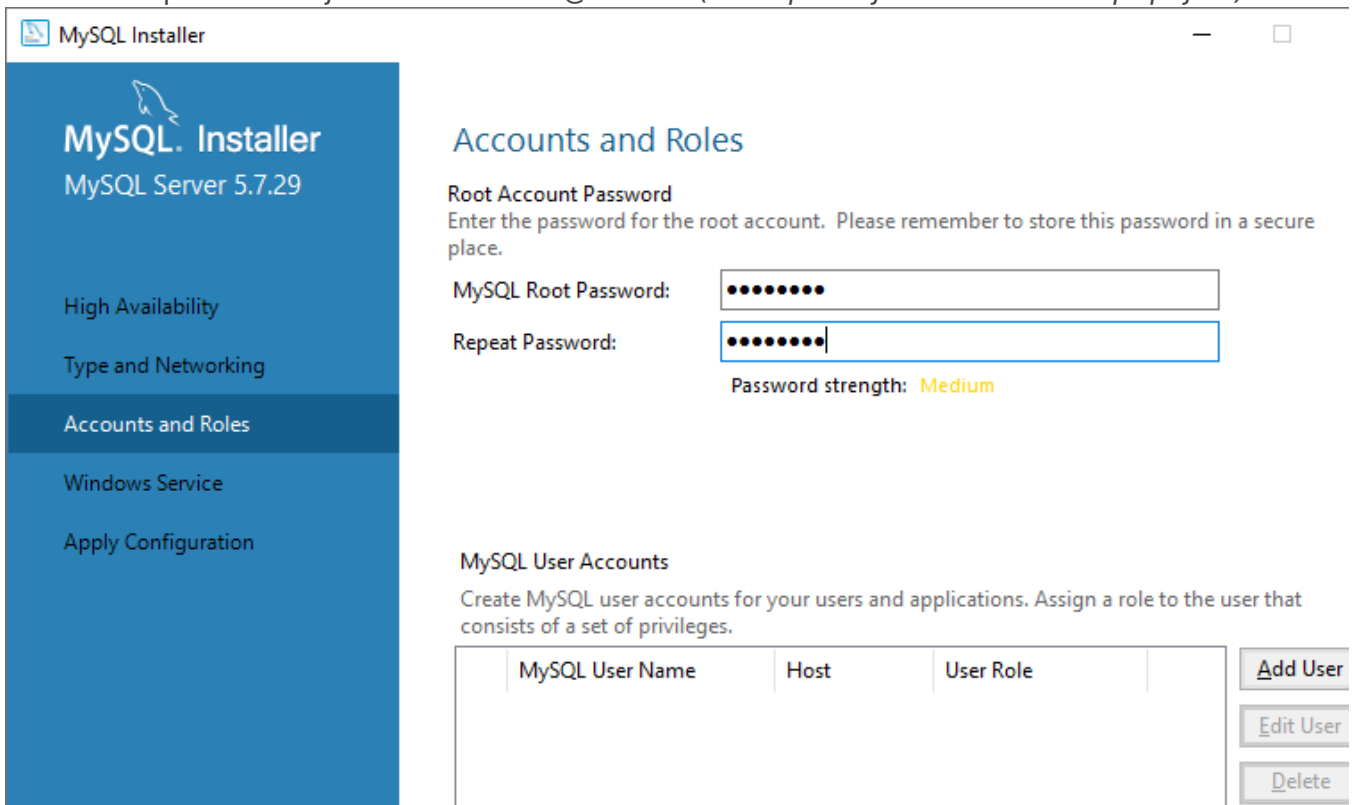
6. Na další záložce spustíme samotnou instalaci *MySQL*

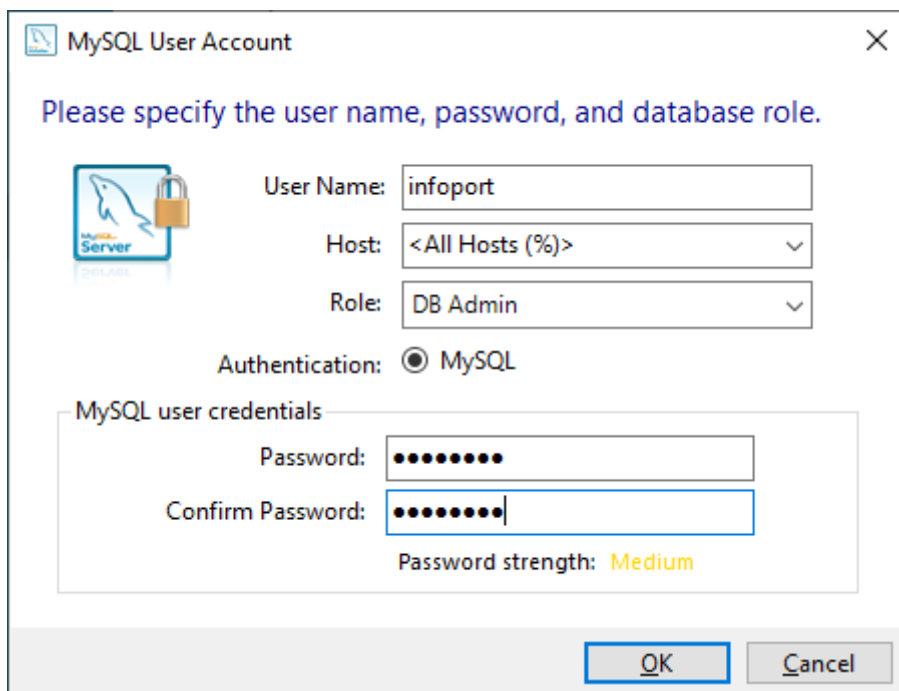


7. Nastavení na dalších záložkách necháme defaultní.

Pouze na záložce s nastavením účtů a rolí nejprve vyplníme kořenové heslo (*pro správce databáze*) a následně vytvoříme infoport uživatele, pod kterým se budeme do databáze později přihlašovat.

Všechna hesla (*správcovské zvlášť*) by měla být bezpečná. Pro demonstrační účely, ale v manuálu používáme jako heslo frázi *P@ssw0rd* (*bude později vidět v definici připojení*)





MySQL User Account

Please specify the user name, password, and database role.

User Name: infoport

Host: <All Hosts (%)>

Role: DB Admin

Authentication: ☒ MySQL

MySQL user credentials

Password: ●●●●●●●●

Confirm Password: ●●●●●●●●

Password strength: Medium

OK Cancel

8. Instalační soubor *mysql-installer-web-community-5.7.28.0.msi* smažeme z disku. Tím máme dokončenu instalaci databáze i ODBC driveru (ale ten bude ještě potřeba nakonfigurovat)

Revision #7

Created 15 March 2022 11:10:37

Updated 9 January 2024 13:03:33 by Karolína Kavanová