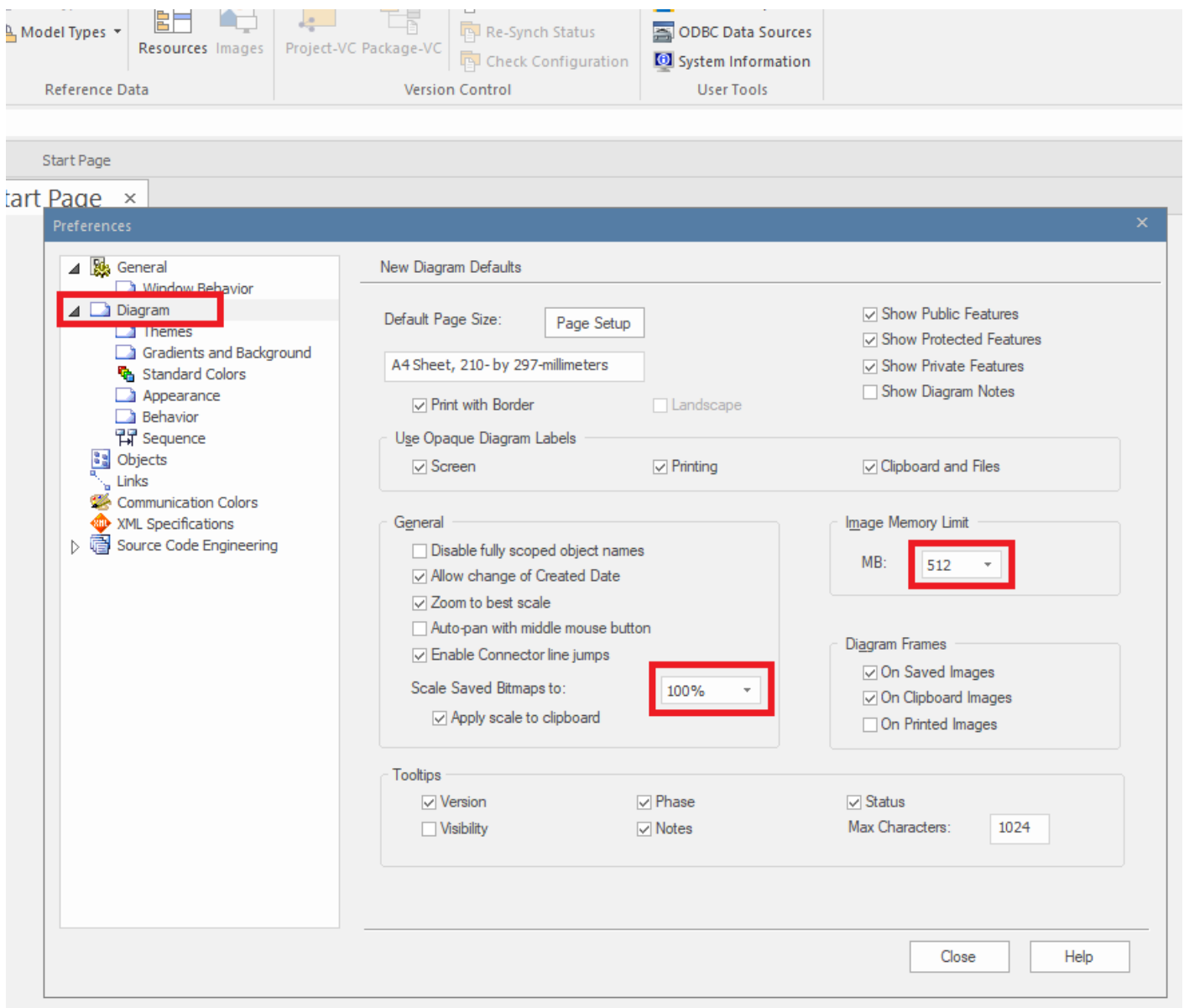


Nastavení optimálního zoomu

Kvalita zobrazení diagramů v EaInfoportu je závislá na nastavení speciálního Scale parametru v Enterprise Architectu.

- V aplikaci Enterprise Architect vyvoláme dialog Preferences (**CTRL + F9**)
- Ve levé části vybereme „Diagram“
- V části General nastavíme „Scale Saved Bitmaps to“ na hodnotu 100% a tamtéž „Image Memory Limit“ na 512



Revision #5
Created 15 March 2022 11:31:00
Updated 9 January 2024 13:04:25 by Karolína Kavanová