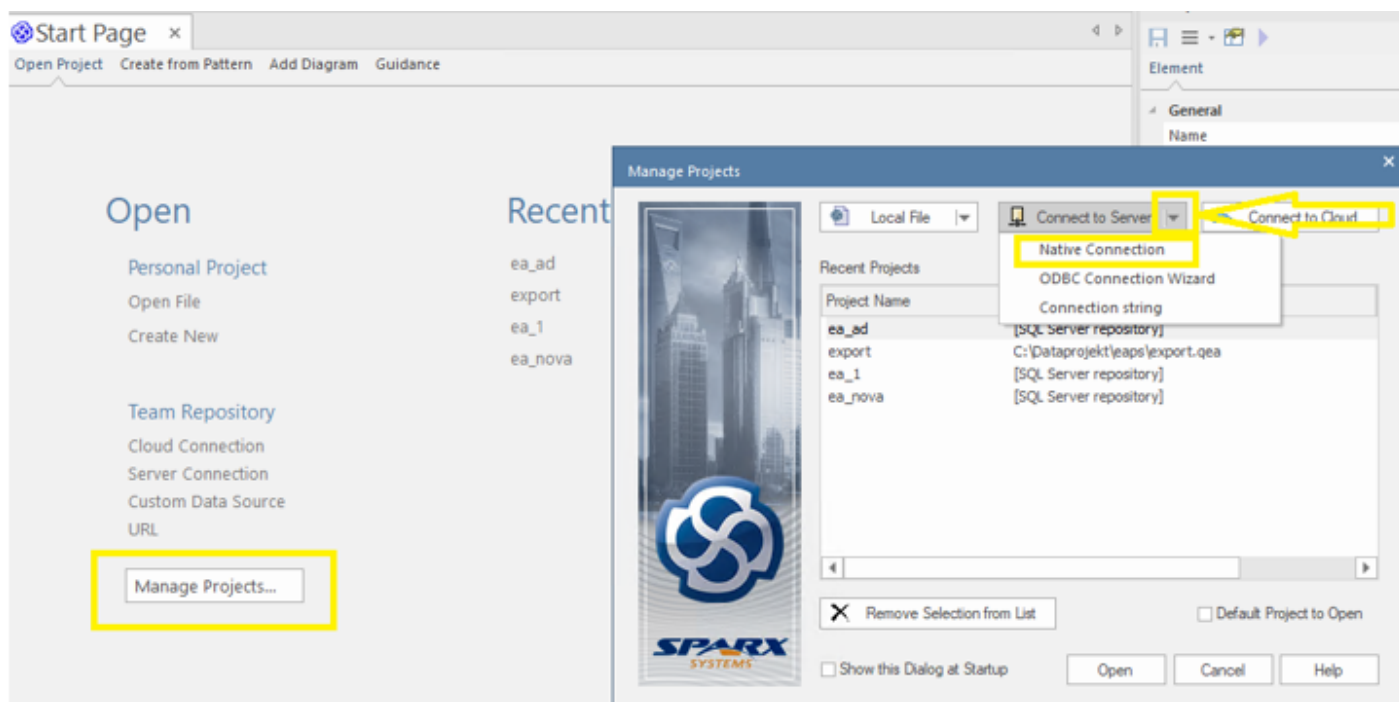


Připojení na databázi EA repozitory „Native Connection“

Spustíme program Enterprise Architect > Manage Projects > Connect to Server a přes šipku zvolíme „Native Connection“.

Po vyplnění podstatných údajů klikneme na tlačítko Test a pokud test proběhne v pořádku, potvrdíme OK.




Open Server Connection


✕


Description:


ea_ad


DBMS:


☐  Firebird

☐  MariaDB

☐  MySQL

☐  Oracle

☐  PostgreSQL

☒  Microsoft SQL Server

☒ OLEDB

☐ ODBC

Server Name:

WIN-D374EP4UPLR

Port:

1433

server\instance name ie sql_server\SQLEXPRESS

Database Name:

ea_ad

User:

admin

☐ Use strong encryption for data

Password:

••••••••••••••••••••

☒ Trust server certificate

Encrypt Connection:

☐

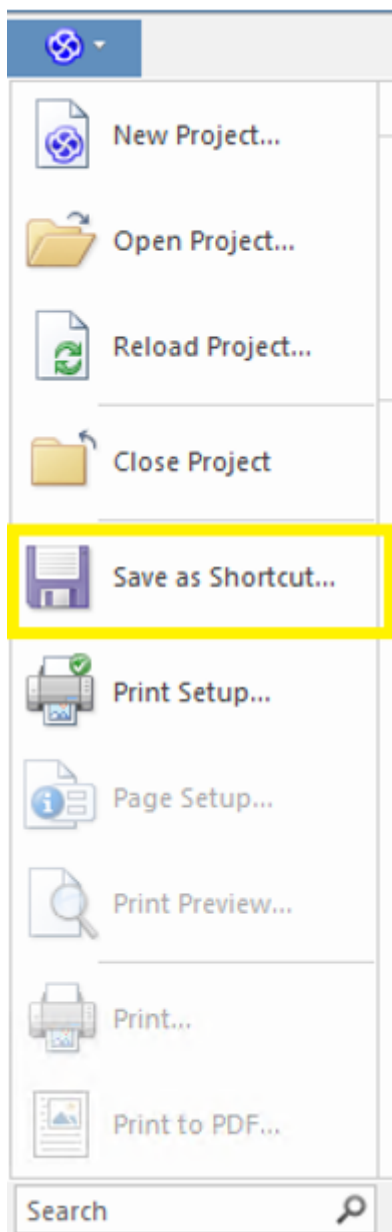
Test

OK

Close

Help

Dalším krokem je vytvoření "Shortcut".



V levém horním rohu klikneme na logo Enterprise Architect a zvolíme „Save as Shortcut“.

Soubor uložíme do PC a zkopírujeme cestu, kterou bude následně nutné zadat při konfiguraci Infoportu.

Revision #3

Created 18 March 2025 09:31:34 by Karolína Kavanová

Updated 18 March 2025 09:53:18 by Karolína Kavanová