

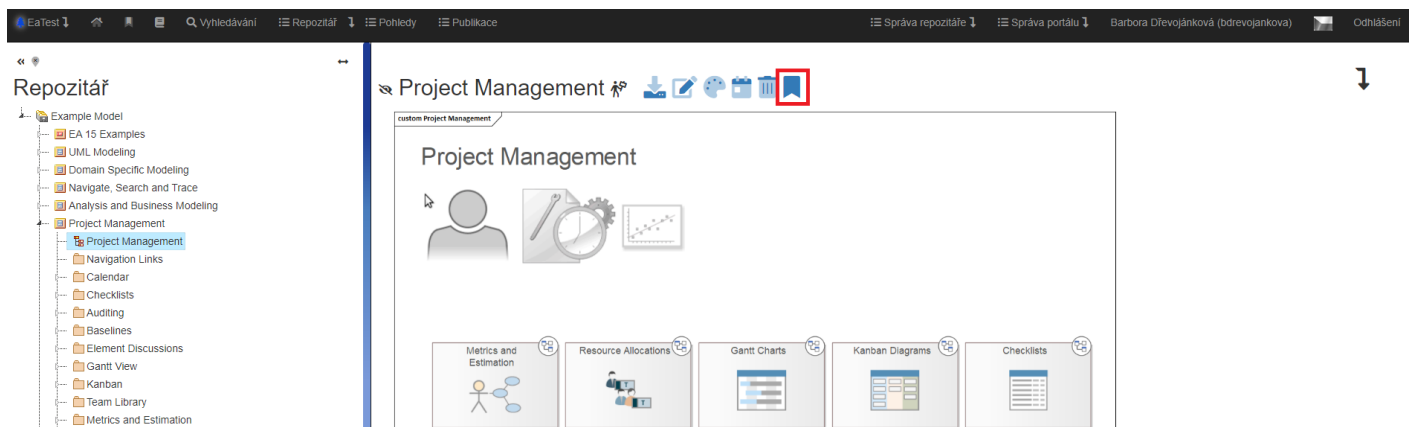
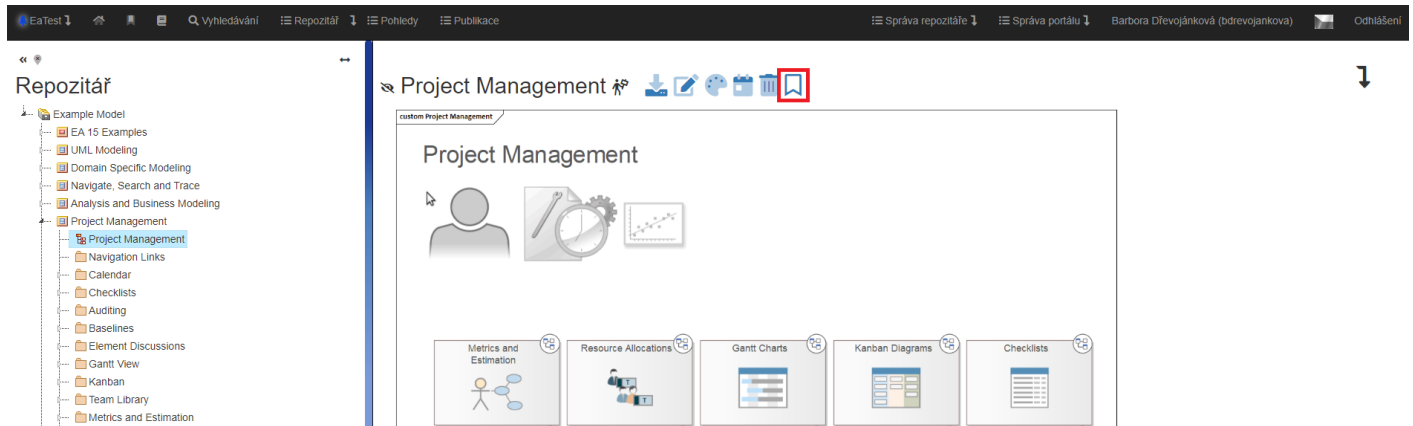
# Oblíbené - osobní pohled

EA Infoport podporuje systém záložek. Každý uživatel má k dispozici své záložky (jedná se vlastně o obdobu favorites) a může si do něj zařadit z hlavního stroměčku, vybrané package, elementy a diagramy. Je to užitečné například v případě, že uživatel pracuje pouze na jednom projektu a nechce se stále proklikávat celou strukturou repository, nebo si prostě jen potřebuje označit elementy (diagramy atd.), ke kterým se chce v budoucnu vrátit.

- [Osobní pohled](#)

# Osobní pohled

Pro přidání (*diagramu, balíčku, elementu, atributu nebo operace*) je potřeba zakliknout ikonku.



Po zakliknutí se ikonka vyplní a to znamená, že je daný (*diagram, balíček, element, atribut nebo operace*) přidán do sekce "*Osobní pohled*".

