

# Vyhledávání diagramů

Pokud uživatel zvolí *vyhledávání diagramů*, prohledává se *název a poznámka* u všech diagramů.

[Základní vyhledávání](#) [Rozšířené vyhledávání](#) [Vyhledávání dle PATH](#) [Vyhledávání dle GUID](#) **Vyhledávání diagramů** [Nedávno diskutované artefakty](#) [Nedávné změny ve správě](#)

Prohledá pole "Název" a "Poznámku" u všech diagramů

Fráze

ShoppingBasket

VYHLEDAT

Do pole "*Fráze*" uživatel napíše vyhledávaný diagram a klikne na tlačítko "*Vyhledat*".

[Základní vyhledávání](#) [Rozšířené vyhledávání](#) [Vyhledávání dle PATH](#) [Vyhledávání dle GUID](#) **Vyhledávání diagramů** [Nedávno diskutované artefakty](#) [Nedávné změny ve správě](#)

Prohledá pole "Název" a "Poznámku" u všech diagramů

Fráze

ShoppingBasket

VYHLEDAT

Zobrazí se tabulka, kde uživatel může vidět "*Typ artefaktu, název, typ, stereotyp, modifikováno a package*".

Typ vyhledávání: Vyhledávání diagramů

Fráze: ShoppingBasket

Typ artefaktu	Název	Typ	Stereotyp	Modifikováno	Package
NEFILTROVÁNO	NEFILTROVÁNO	NEFILTROVÁNO	NEFILTROVÁNO	NEFILTROVÁNO	NEFILTROVÁNO
Diagram	ShoppingBasket	Logical		06.12.2012 09:42:43	ShoppingBasket
Diagram	ShoppingBasket	Logical		06.12.2012 09:46:36	ShoppingBasket

Zobrazeno 1 do 2 z 2 záznamů

Zobrazit 10 záznamů

Nastavení sloupců

ZPĚT

Do označené části může uživatel vyplnit část nebo celý název, k rychlejšímu nalezení konkrétního diagramu.

Po vyplnění stačí použít "*Enter*" nebo použít "*lupu*" pod políčkem a tabulka se aktualizuje a nafiltruje dle vyplněného textu.

Typ vyhledávání: Vyhledávání diagramů

Fráze: ShoppingBasket

Typ artefaktu	Název	Typ	Stereotyp	Modifikováno	Package
NEFILTROVÁNO	NEFILTROVÁNO	NEFILTROVÁNO	NEFILTROVÁNO	NEFILTROVÁNO	NEFILTROVÁNO
Diagram	ShoppingBasket	Logical		06.12.2012 09:42:43	ShoppingBasket
Diagram	ShoppingBasket	Logical		06.12.2012 09:46:36	ShoppingBasket

Zobrazeno 1 do 2 z 2 záznamů

Zobrazit 10 záznamů

Nastavení sloupců

ZPĚT

Každý sloupeček má v hlavičce u názvu šipečky, které umožňují řazení (č. 1)  
Šipečka u "lupy" rozbaluje mini dialog, kde si uživatel může vybrat .....(č. 2)

Typ artefaktu	Název	Typ	Stereotyp	Modifikováno	Package
NEFILTROVÁNO	NEFILTROVÁNO	Obsahuje	NEFILTROVÁNO	NEFILTROVÁNO	NEFILTROVÁNO
Element	Stock Control Manager	Class	stakeholder	02.11.2016 13:36:58	Stakeholders
Element	Shopping Cart	Class		02.11.2016 13:38:53	Information Catalog
Element	Address	Class		02.11.2016 13:38:59	Information Catalog
Element	Stock Item	Class		09.05.2015 16:44:36	Domain Model
Element	Line Item	Class		09.05.2015 16:44:36	Domain Model
Element	Transaction	Class		28.04.2015 15:20:50	Domain Model
Element	Finance Manager	Class	internal worker	01.03.2016 15:17:57	Stakeholders
Element	Stock Control Manager	Class	internal worker	03.03.2017 15:28:35	Stakeholders
Element	Shopping Cart	Class		18.03.2017 07:17:42	Element Discussions
Element	Order	Class		18.03.2017 07:15:51	Element Discussions

Zobrazeno 1 do 10 z 14 záznamů ( Celkem 51 záznamů ) [Zrušit filtr](#) 2

[← ZPĚT](#)

Nastavení sloupců

Pokud chce uživatel obnovit tabulku s filtrováním stačí kliknout na modrý text "Zrušit filtr" (č. 3)

V zápatí tabulky uživatel může vidět:

- Počet zobrazených artefaktů
- Počet stránek zobrazených artefaktů - aktivní oblast, kde je možný kliknout na číslo stránky a tím se dostat v zobrazeném seznamu dál
- Nastavení zobrazovaných sloupců v tabulce

Typ vyhledávání: Vyhledávání diagramů  
Fráze: ShoppingBasket

Typ artefaktu	Název	Typ	Stereotyp	Modifikováno	Package
NEFILTROVÁNO	NEFILTROVÁNO	NEFILTROVÁNO	NEFILTROVÁNO	NEFILTROVÁNO	NEFILTROVÁNO
Diagram	ShoppingBasket	Logical		06.12.2012 09:42:43	ShoppingBasket
Diagram	ShoppingBasket	Logical		06.12.2012 09:46:36	ShoppingBasket

Zobrazeno 1 do 2 z 2 záznamů

[← ZPĚT](#)

Nastavení sloupců

"Zobrazené záznamy" - lze vidět kolik záznamů je vyhledáno a kolik zobrazeno.

"Nastavení zobrazení" - lze nastavit kolik záznamů je na jednu stránku zobrazeno (počet záznamu jde šipkou měnit). Dle zobrazených záznamů se mění i počet stránek.

Typ vyhledávání: Vyhledávání diagramů  
Fráze: ShoppingBasket

Typ artefaktu	Název	Typ	Stereotyp	Modifikováno	Package
NEFILTROVÁNO	NEFILTROVÁNO	NEFILTROVÁNO	NEFILTROVÁNO	NEFILTROVÁNO	NEFILTROVÁNO
Diagram	ShoppingBasket	Logical		06.12.2012 09:42:43	ShoppingBasket
Diagram	ShoppingBasket	Logical		06.12.2012 09:46:36	ShoppingBasket

Zobrazeno 1 do 2 z 2 záznamů

← ZPĚT

Zobrazit 10 záznamů  
Nastavení sloupců

"Nastavení sloupců" - pokud uživatel klikne na sloupcečky, vyskočí mu dialogové okno, kde si může vykliknout sloupce, které v tabulce nechce nebo nepotřebuje vidět, změna se projeví ihned po kliknutí na určitý řádek.

Tlačítko "Zavřít" zavře dialogové okno.

Repository Example Vyhledávání Repozitář Pohledy

Typ vyhledávání: Vyhledávání diagramů  
Fráze: ShoppingBasket

Typ artefaktu	Název	Typ	Stereotyp	Modifikováno	Package
NEFILTROVÁNO	NEFILTROVÁNO	NEFILTROVÁNO	NEFILTROVÁNO	NEFILTROVÁNO	NEFILTROVÁNO
Diagram	ShoppingBasket			06.12.2012 09:42:43	
Diagram	ShoppingBasket			06.12.2012 09:46:36	

Zobrazeno 1 do 2 z 2 záznamů

← ZPĚT

Zavřít

Columns

- Typ artefaktu
- Název
- Typ
- Stereotyp
- Modifikováno
- Package

Zobrazit 10 záznamů  
Nastavení sloupců

Pro zobrazení konkrétního diagramu může uživatel kliknout na daný řádek.

Typ vyhledávání: Vyhledávání diagramů  
Fráze: ShoppingBasket

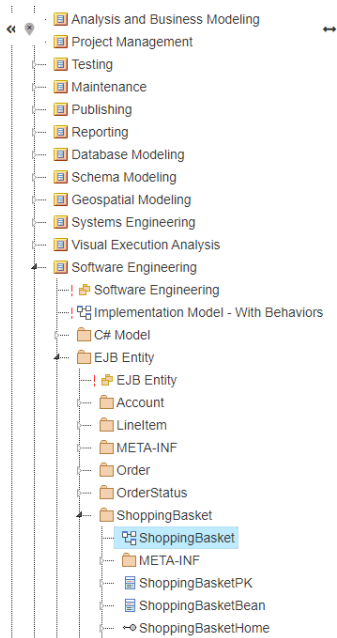
Typ artefaktu	Název	Typ	Stereotyp	Modifikováno	Package
NEFILTROVÁNO	NEFILTROVÁNO	NEFILTROVÁNO	NEFILTROVÁNO	NEFILTROVÁNO	NEFILTROVÁNO
Diagram	ShoppingBasket	Logical		06.12.2012 09:42:43	ShoppingBasket
Diagram	ShoppingBasket	Logical		06.12.2012 09:46:36	ShoppingBasket

Zobrazeno 1 do 2 z 2 záznamů

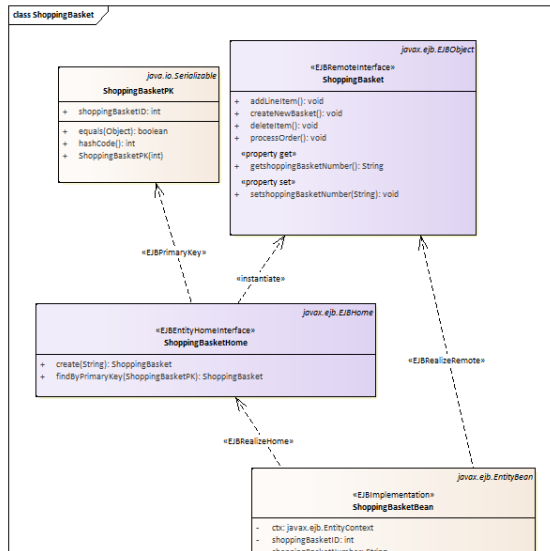
← ZPĚT

Zobrazit 10 záznamů  
Nastavení sloupců

Proklik uživatele přesměruje na daný diagram. V pravé části je zobrazen detail artefaktu a v levé části je artefakt označený ve stromečku.



## ShoppingBasket



Revision #4

Created 7 April 2022 15:04:58

Updated 15 January 2024 10:17:52